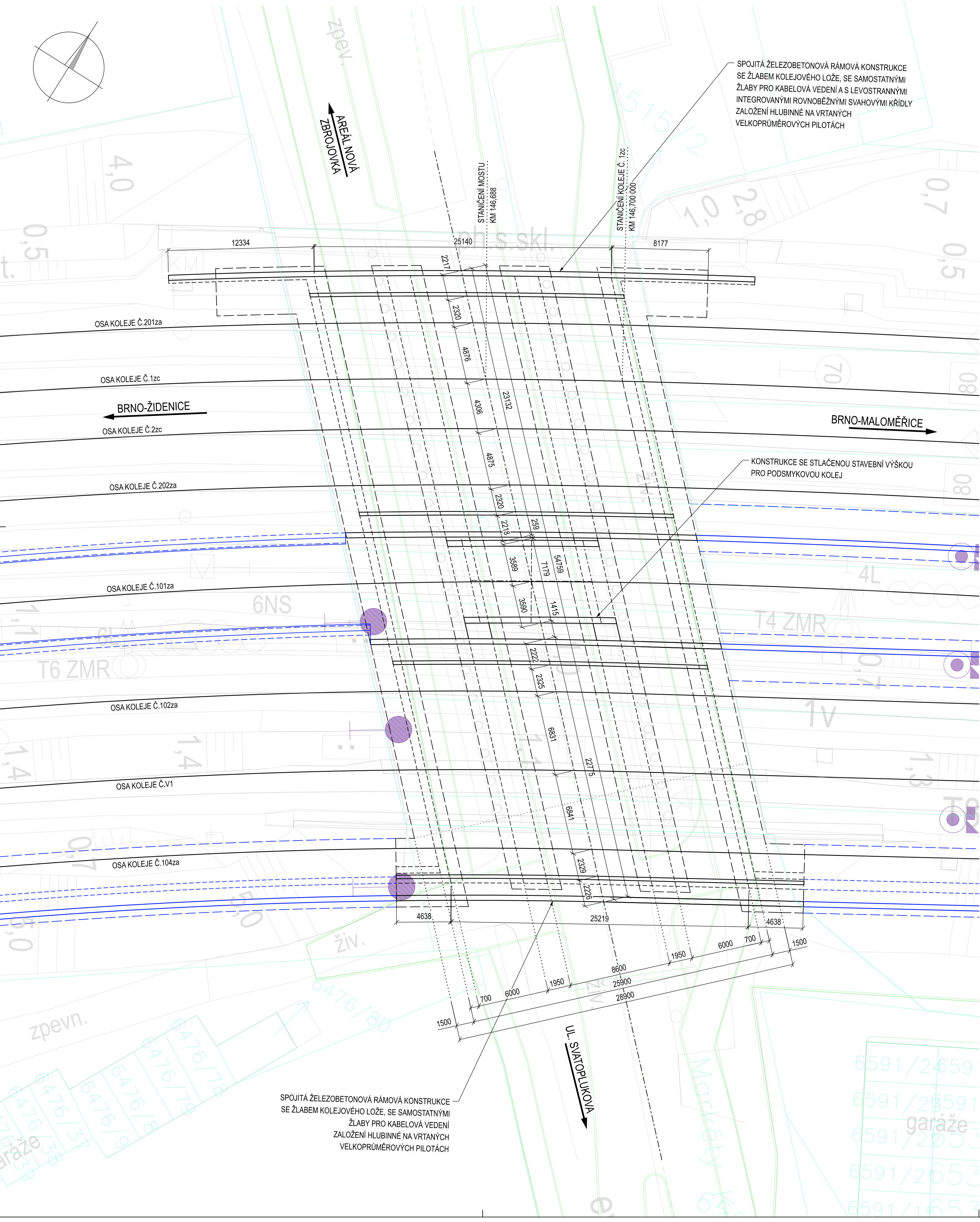
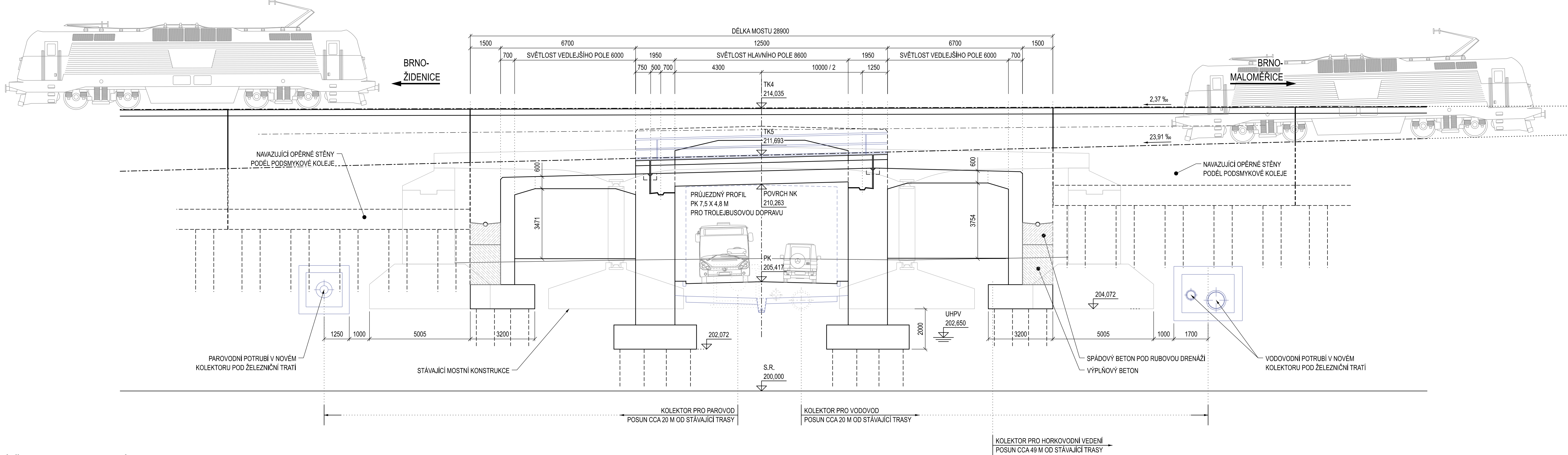


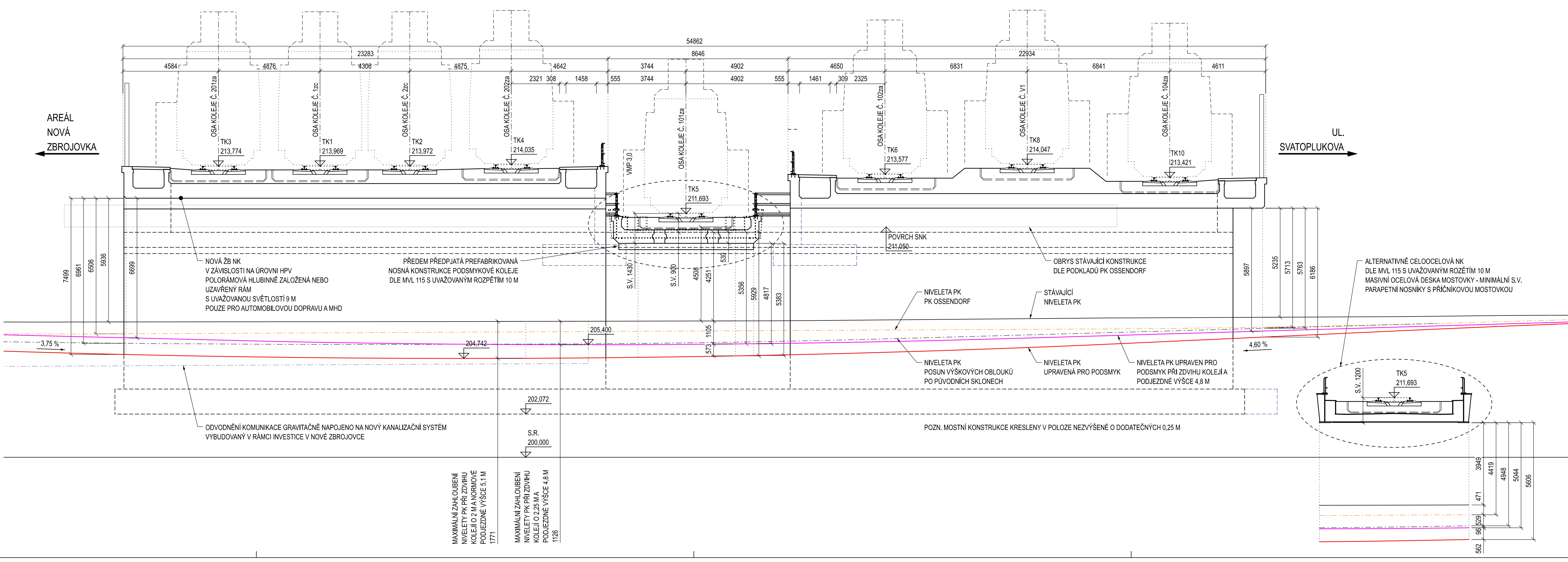
PŪDORYS, M 1:200



PODÉLNÝ ŘEZ OSOU NK MOSTU PODSMYKOVÉ KOLEJE, M 1:100



ŠIKMÝ PŘÍČNÝ ŘEZ OSOU POZEMNÍ KOMUNIKACE, M 1:100



POZNÁMKY

DALŠÍ INFORMACE UVEDENY V SOUHRNNÉ TECHNICKÉ ZPRÁVĚ

Jméno řešitele:		Příjmení:	
Orientační schéma:		Razítko ověřovacího úřadu:	
Revize:		Kontrolováno:	
000	Datum: 30.11.2023	-	Ing. Petr Jenčík
Průběh:		Datum:	
<div style="display: flex; justify-content: space-between;"> Průběh: Datum: </div>			
Stavebník/Investor:		Kontrolováno:	
Adresa: Správa železnic, státní organizace		Ing. Petr Jenčík	
Stavěbní správa východ			
Adresa: Nersůvova 773/1, 779 00 Olomouc			
Zhotovitel díla:		Kontrolováno:	
Adresa: Správa železnic, státní organizace			
Kontakt: Diálská 1003/7, 110 00 Praha 1			
T: +420 972 235 830			
E: OZsek@sprava-zeleznic.cz			
Zhotovitel objektu:		Kontrolováno:	
Adresa: Správa železnic, státní organizace			
Kontakt: Diálská 1003/7, 110 00 Praha 1			
T: +420 972 235 830			
E: OZsek@sprava-zeleznic.cz			
Hlavní projektant (HIP): Ing. Josef Burianek		Specialista: -	
<div style="display: flex; justify-content: space-between;"> Název stavby/akce: Označení investora: </div>			
Železniční uzel Brno		5621500580	
Označení žhotovitel:		5621500580	
Označení části:		K.8	
Označení objektu/komplexu:		-	
Název objektu/dílné části:		Ostatní přílohy	
Doprovodná dokumentace		-	
Název přílohy:		Ostatní přílohy	
Železniční most st. km 146,688 (ev. km 158,809		-	
a km 0,840) přes ul. Markýty Kutovce		-	
Přehledný výkres mostní konstrukce		-	
Ověřovací projektant:		Měřička: 1:200, 1:100	
Ing. Jan Bartoš		Formáty: 14 x A4	
Kraj: Jihomoravský		Tudů: -	
Katastrální území:		Smluvní datum zpracování:	
dle identifikačních údajů		30.11.2023	
<div style="display: flex; justify-content: space-between;"> Ověřovací materiál: Střední dokumentace: 0,00 Objekt: Průběh: Příloha: Revize: </div>			
<div style="display: flex; justify-content: space-between;"> Průběh: Příloha: Revize: </div>			